

Артикул: 221-10
231-10
231-10
232-10

Общие предписания перед сборкой мебели:

- Перед началом сборки мебели внимательно ознакомьтесь с прилагаемой инструкцией и расчистите место для монтажа.
- Подготовьте необходимый инструмент: шестигранник 4мм, отвертка крестовая PH2, сверла d5 и d8, рулетка, карандаш (не строительный)
- Выполняя сборку изделия внимательно следите за краями крупногабаритных деталей при перемещениях во избежание повреждений детали и окружения.
- Не поднимайте тяжелые и габаритные элементы в одиночку, если Вы не уверены в своих силах.
- При возникновении проблем со сборкой или вопросов по качеству нашей продукции, обращайтесь в наш отдел сервиса.

Контактная информация:

Магазины: Единый справочный: +7 (812) 385-5210
Магазин при производстве: Петрозаводское шоссе, 50, СПб
Фирменный магазин в г.Колпино: "ТК "Ока", Октябрьская ул. 8, г.Колпино
Фирменный магазин в г.СПб: Пр. Просвещения 91, г.СПб
Фирменный магазин в г.Кировск: "ТД "Труд" Ладожская ул. 9в, г.Кировск

Служба сервиса: +7 (812) 385-5210 (доб. 911)

Рекомендации по эксплуатации и уходу:

Рекомендуемая температура воздуха в помещении — не ниже +2°C и не выше +40°C, относительная влажность — 45-70%. Существенное отклонение от указанного режима приводит к значительному ухудшению потребительских качеств мебели.

Не располагайте мебель ближе 0,5 — 0,7 м от отопительных приборов и других источников тепла, а также не подвергайте мебель воздействию прямых солнечных лучей, которое вызывает старение декоративного покрытия и приводит к деформации деталей изделия. Мебель из ЛДСП и МДФ боится растворителей, бензина, абразивных средств и мочалок, отбеливателей, нашатырного спирта, хлора, пара, мастики, воска, соды.

Влажную салфетку или тряпочку нельзя держать на поверхности более 5-ти минут. Пятна лучше удалять сразу.

Максимально допустимая нагрузка: на полки шкафов и стеллажей из ДСП — 15-20 кг (в зависимости от толщины полки); на стеклянные полки — до 5 кг; на дно ящиков — 10-30 кг (в зависимости от типа ящика).

Инструкция для самостоятельной сборки

Изделие: Пенал «Ника»

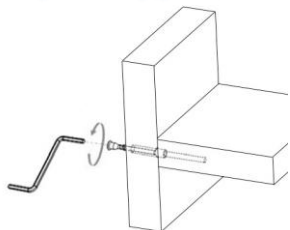
Стр. 2 из 3



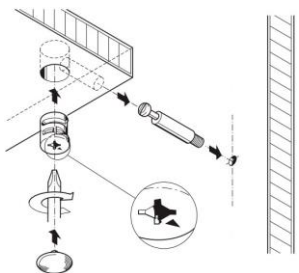
ФАБРИКА МЕБЕЛИ и УЮТА
+7 (812) 38-55-300, baltikamebel.ru

1. Крепеж и его применение

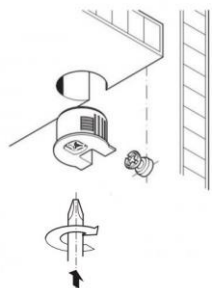
Сборка на конфирматы



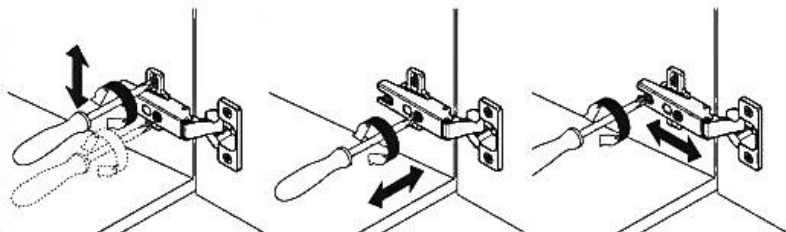
Сборка на эксцентрики



Сборка на эксцентрики усиленные



регулировка петель



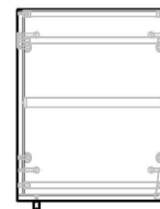
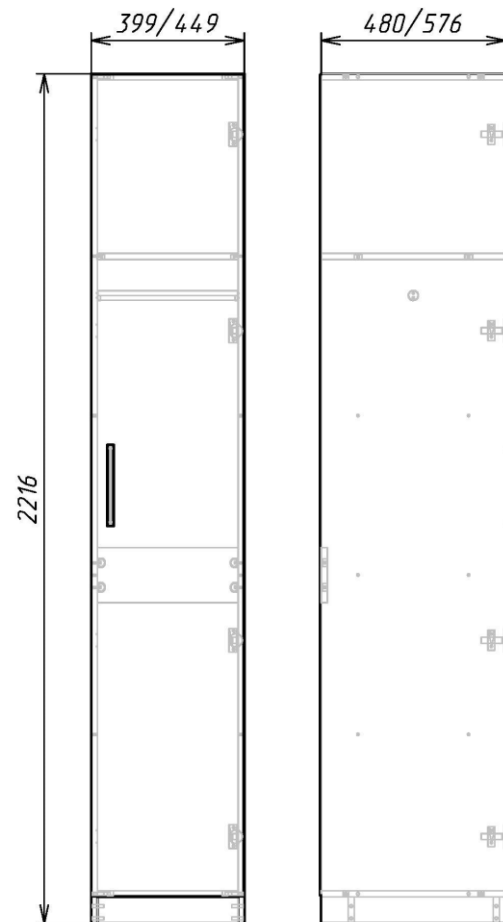
по высоте

по ширине

по глубине

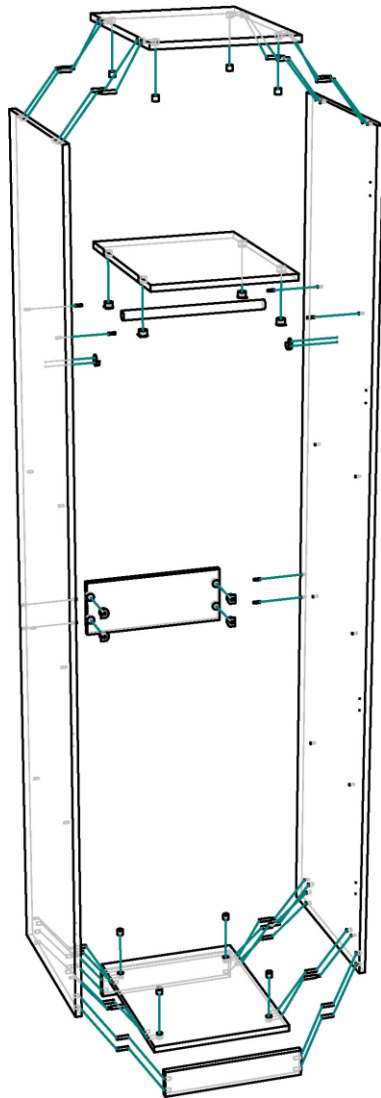
Вид	Наименование	Кол.
	7.1. Гвоздь Толевой 2x20	35
	7.1. Шток эксцентрика усиленного (под евровинт) КОРОТКИЙ	20
	7.1. Винт М4x20 (головка полукругл)	1
	7.6. Заглушка эксцентриковой стяжки d15 (пластиковая) "в цвет"	8
	7.1. Саморез 3,5x16	20
	7.1. Эксцентрик D=20мм усиленный (пластик)	12
	4.04 Ручка	1
	4.01.2. Петля BOYARD (ПРОСТАЯ) Накладная 105*	4
	4.13. Зашелка-держатель для трубы D25 (на 2 самореза)	2
	4.06 Подпятник пластиковый	4
	7.1. Шток эксцентрика L=34мм	8
	7.1. Шкант 8x30	16
	7.1. Эксцентрик D=15мм под 16мм (бачонок)	8

2. Габариты и общий вид



3. Порядок сборки

а) Соберите среднюю часть шкафа.



б) Выровняйте диагонали шкафа и набейте задние стенки ДВП.

